

La lettre de l'Aderly

ONLY LYON 
ADERLY |

La lettre de ceux qui ont choisi ou choisiront Lyon !

Mars 2010

Confluence. Du latin confluere : **tendre vers le même but, arriver en nombre.**

Ce projet de requalification urbaine de 150 hectares lancé il y a maintenant 10 ans par le Grand Lyon prend aujourd'hui une nouvelle dimension. Après la construction de la place nautique, les projets commencent à sortir de terre : l'impressionnant siège de la Région dessiné par de Portzamparc, le siège d'Eiffage, les docks Rambaud ou l'immeuble du Progrès. Demain euronews s'installera sur les quais de Saône, le groupe GL Events lui emboîtera le pas... Tout le monde conflue donc vers le site à qui les grands architectes Herzog et Demeuron donnent un souffle supplémentaire dans la conception de la phase 2.

Autre bonne nouvelle, le choix opéré par le Conseil Général d'une entreprise solide pour mener à bien l'architecture spectaculaire mais complexe de l'atelier autrichien Coop Himmelb(l)au. **D'autres projets avancent qui vont continuer à faire de ce site un lieu unique où se marient habitat, activités tertiaires et créatives, de commerces et de loisirs et peut-être demain universitaires** puisque l'université Catholique fait le pari de déplacer demain son site historique de Bellecour dans ce qui était il y a peu encore la prison Saint-Paul...

Avec Confluence, Lyon continue de se réappropriier ses fleuves après notamment la réussite de l'aménagement des berges du Rhône. **L'agence de communication DDB Nouveau Monde ne s'y est pas trompée en proposant cette image très romantique de la Saône aux faux airs de Danube ou de Moldau pour la campagne de communication internationale ONLYLYON.**

Confluence, le lieu où converge aujourd'hui l'ambition européenne de Lyon après la Cité Internationale, symbole d'une métropole sûre d'elle et ambitieuse et qui se tourne résolument vers son avenir international !



Jacques de CHILLY
Directeur Exécutif de l'Aderly



→ Lyon Confluence, projet urbain majeur

Initiatives lyonnaises

Lyon réussit aux entreprises

L'Aderly en action

DOSSIER - Lyon Confluence,
projet urbain majeur 2/3

ONLYLYON a fêté ses 3 ans 4

Les événements Ambassadeurs :
une nouvelle formule pour 2010..... 4

I-Care, un nouveau cluster..... 5

Actualité culturelle 2010..... 5

Ils ont choisi Lyon avec l'Aderly 6/7

Les rendez-vous du **WTC Lyon** 7

Le site Aderly
prend ses nouvelles couleurs..... 8

Ca vient de sortir !..... 8

Agenda : retrouvez-nous au printemps ! ... 8

DOSSIER

Immobilier d'entreprise : Lyon Confluence,

L'édition 2010 du MIPIM (Marché International des Professionnels de l'Immobilier), qui se tient à Cannes du 16 au 19 mars, nous donne l'occasion de revenir sur les grands projets urbains qui métamorphosent la métropole

lyonnaise. Outre la reconquête des fleuves, avec notamment le réaménagement des berges du Rhône, des projets sont aujourd'hui emblématiques de la métropole lyonnaise du futur, à l'image de la transformation du quartier de la Confluence.

Au sud de la Presqu'île lyonnaise, au confluent du Rhône et de la Saône, la Confluence, longtemps consacrée à l'industrie et aux transports, fait aujourd'hui l'objet d'un renouvellement sans précédent, et représente l'un des plus grands projets urbains de centre-ville d'Europe. **A terme, il va permettre à Lyon de doubler la surface de son hypercentre.** Etendue sur 150 hectares, la Confluence fait la part belle aux espaces publics, qui représentent la moitié des surfaces de la première phase. Avec sa place nautique longée de terrasses, son parc-promenade de plus de 2 kilomètres en bord de Saône, ses logements, ses commerces, ses équipements culturels et de loisirs, ses grandes entreprises et ses institutions, **la Confluence est appelée à devenir un nouveau lieu de prestige lyonnais.**

Desservie par l'autoroute A7 et la gare TGV de Perrache, connectée au réseau de métro et traversée par une ligne de tramway, qui est destinée à être prolongée d'ici 2014 de l'autre côté du Rhône vers le quartier scientifique de Gerland, en passant par le futur musée des Confluences,



la Confluence bénéficiera à l'avenir d'une nouvelle halte ferroviaire au Sud. **En plus d'une desserte exceptionnelle, ce site bénéficie d'un environnement naturel incomparable :** près de 5 kilomètres de quais, de longues promenades en bord de fleuve et une vue imprenable sur le relief verdoyant de la rive droite de la Saône.

Au nord de la place, face au futur pôle de loisirs et de commerces, des immeubles mixtes (650 logements, 15 000 m² de bureaux, 3 000 m² de commerces et d'activités en pied d'immeuble) sont en cours de livraison (octobre 2009-juillet 2010). Lauréats du programme européen Concerto pour leur haute qualité environnementale, ces îlots sont réalisés par 12 équipes d'architectes de renom.



La première phase du projet démarré en 2003 se situe côté Saône et représente près de 40 % du bâti global prévu, soit **le renouvellement de 400 000 m² sur une période de 12 ans (2003-2015).** Depuis son lancement, une partie significative des aménagements a été réalisée. Pariant sur l'aménagement d'espaces publics structurants, **la Confluence fait de la mixité fonctionnelle et sociale une priorité.** Une

mixité fonctionnelle qui se traduit par la construction de 130 000 m² dédiés au logement (3 500 habitants), 120 000 m² à l'implantation de commerces, de services, de loisirs et d'hôtels, et 130 000 m² d'activités tertiaires. Des agences de communication ou le groupe Le Progrès sont déjà installés sur l'ancien

port Rambaud. Ils ont été rejoints en 2009 par les équipes du groupe Eiffage et la société ERAI (Entreprise Rhône-Alpes International), suivis dès 2010 par d'autres entreprises et institutions (Région Rhône-Alpes, Espace groupe, Cardinal, GDF-Suez). Au total, près de 5 000 salariés supplémentaires s'installent à la Confluence d'ici la fin de l'année 2010.

Quelques restaurants, qui ont fait surface à la Confluence, connaissent



projet urbain majeur

Achevé, ce projet changera fortement le visage de la métropole, en portant haut les couleurs d'une ville durable et audacieuse.

aujourd'hui une belle affluence et ont permis l'émergence d'un nouveau lieu de vie lyonnais, à l'image de la Rue Le Bec. Ce concept inédit de 2 000 m², imaginé par le chef deux fois étoilé Nicolas Le Bec, propose à la manière d'une halle marchande, une salle de restaurant et autour, différentes échoppes : le poissonnier, le boucher, le maraîcher, le caviste, l'épicier, le comptoir à café ou encore la cave à fromages, entre autres. On y trouve également un comptoir où l'on peut manger sur le pouce, deux fumeurs pour amateurs de cigares et le bar Place Rouge. Dans les mois à venir, c'est une vingtaine de restaurants qui ouvriront leurs portes sur l'ensemble du site dont une large partie entendra capter la clientèle du pôle de loisirs.

En décembre 2009, c'est l'équipe suisse d'architectes-urbanistes Herzog & de Meuron, associée au paysagiste Michel Desvigne, qui a été choisie pour conduire à son terme le plan d'aménagement de la 2^{ème} phase du projet urbain. **Les missions de l'équipe portent pour l'essentiel sur le développement du plan d'aménagement des 24 hectares du Sud-Est de la Confluence** (dont 17 ha de l'ancien marché de gros transféré en janvier 2009 en périphérie lyonnaise) et sur la maîtrise d'œuvre de la "grand place", dans le prolongement de la place nautique. Futur quartier mixte alliant bureaux, logements, commerces et équipements publics de proximité, le programme devrait générer, à terme, l'implantation d'1 million



Les chiffres clés du projet

- Territoire du projet : **150 ha**
- **600 000 m²** de bureaux dont **400 000 m²** en construction
- Surfaces constructibles : **1 million de m²**
- Population actuelle : **7 000 habitants**
- Population future : **18 000 habitants**
- Emplois actuels : **7 000 emplois**
- Emplois futurs : **27 000 emplois**

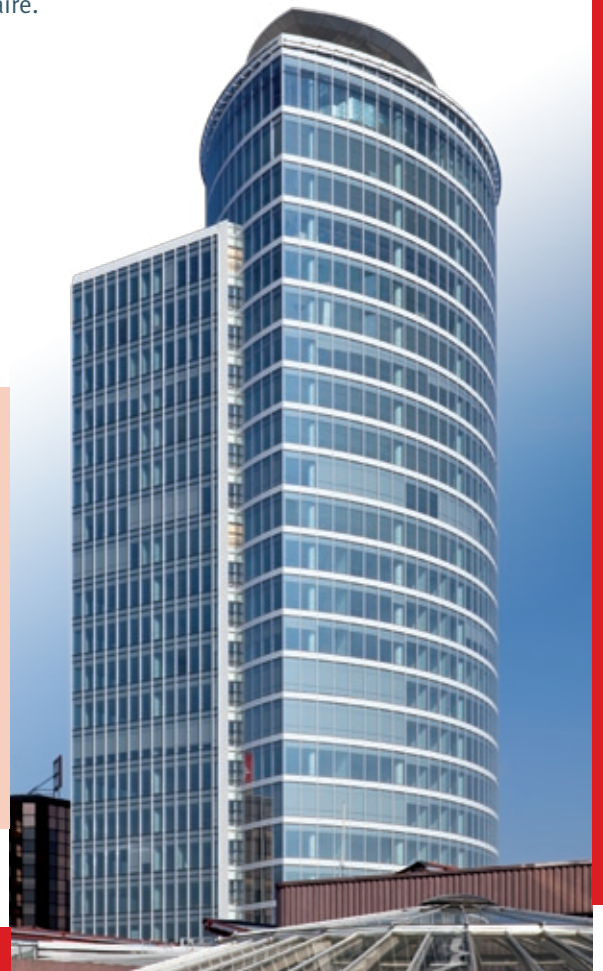
de m² supplémentaires sur la Confluence. Porte d'entrée Sud de Lyon, 45 % de cet ensemble de 350 000 m² seront dédiés au secteur tertiaire.

➤ Les grands projets avancent !

Part-Dieu : La Tour Oxygène reçoit un prix

La Tour Oxygène, qui sera inaugurée courant 2010, a été distinguée début février par le prix du "plus bel immeuble", décerné dans le cadre des Pierres d'Or, un événement qui rassemble les professionnels de l'immobilier. Ce sont les architectes lyonnais Arte et

Charpentier qui sont à l'origine de cette tour de 115 mètres de haut, sur 28 niveaux. Gérard Collomb, le maire de Lyon, à l'origine du projet, estime que ce prix vient couronner une ambition commune et contribuera au rayonnement de la Part-Dieu.



➤ ONLYLYON souffle sa 3^{ème} bougie

Début 2010, la marque de Lyon à l'international **ONLYLYON** a fêté sa 3^{ème} année d'existence. **Lancée en janvier 2007, la démarche a construit au fil des années une stratégie qui s'appuie sur des actions complémentaires** : les relations presse, la communication on et off-line, l'animation d'un réseau d'Ambassadeurs et les événements de notoriété. **ONLYLYON** est une marque reconnue pour sa gouvernance (elle réunit les principaux acteurs économiques de

la région lyonnaise), mais également pour son concept, tenant ainsi d'exemple pour de nombreuses villes en France. **On la compare même parfois à des marques comme *I Amsterdam* ou *Think London*.**

L'année 2009 a été riche pour **ONLYLYON** : elle s'est affichée en grand dans les aéroports, gares et inflights européens, a développé sa présence sur Internet en investissant notamment les réseaux sociaux, a renforcé son poids dans les

médias nationaux et internationaux et rallié à sa cause plus de 3 700 Ambassadeurs. Aujourd'hui, **la marque aborde l'année 2010 sous le signe de la continuité**. La marque poursuivra en effet les actions débutées en 2009, afin de renforcer sa notoriété, mais également dans le but d'accroître toujours plus le rayonnement de la métropole lyonnaise à l'international.

Rétrospective **ONLYLYON** : quelques dates clés

- **Janvier 2007** : dévoilement de la marque
- **Juillet 2007** : soirée de lancement du réseau des Ambassadeurs à la Cité Internationale (700 Ambassadeurs recrutés)
- **Octobre 2007** : **ONLYLYON** remporte le prix Fimbacte dans la catégorie "Actions et stratégies de communication institutionnelle"
- **Décembre 2007** : **ONLYLYON** remporte le Grand Prix d'Or du Cap'Com de la communication
- publique toutes catégories confondues, ainsi que le Grand Prix d'Argent, dans la catégorie "Promouvoir le territoire"
- **Janvier 2008** : création d'une équipe dédiée au développement de la marque à l'Aderly
- **Juin 2009** : dévoilement de la nouvelle campagne de communication à l'Hôtel de Ville par Gérard Collomb
- **Été 2009** : **ONLYLYON** s'affiche dans les aéroports, gares et inflights européens
- **Septembre 2009** : le réseau accueille son 3 000^{ème} Ambassadeur
- **Octobre 2009** : **ONLYLYON** reçoit prix spécial du Jury au Festival Fimbacte pour son concept de réseau social des Ambassadeurs
- **Janvier 2010** : **ONLYLYON** fête ses 3 ans

➤ Les événements Ambassadeurs : une nouvelle formule pour 2010



Depuis début 2010, les Ambassadeurs **ONLYLYON** ont pu découvrir un nouveau concept d'événements. Afin de les réunir le plus régulièrement possible, **neuf événements thématiques vont être organisés tout au long de l'année**. Invités en fonction de leurs centres d'intérêts, les Ambassadeurs auront ainsi l'opportunité de se retrouver en plus petit comité afin d'optimiser les

échanges. Et en juin, tous seront conviés pour un grand événement, comme cela avait été le cas en juin dernier à l'Hôtel de Ville.

Le premier mini-événement de l'année s'est tenu à la Cité Centre de Congrès. A l'occasion du Salon Séminaires Business Events, les Ambassadeurs "Tourisme" se sont retrouvés le temps d'un petit déjeuner. Jacques de Chilly, directeur exécutif de l'Aderly, a annoncé le programme de la stratégie de communication 2010 d'**ONLYLYON** et a invité chaque Ambassadeur à faire remonter les bonnes pratiques d'accueil en matière de tourisme

qu'il peut observer lors de ses déplacements. Olivier Occelli, directeur marketing d'**ONLYLYON** Tourisme et Congrès, a, quant à lui

rappelé que c'est grâce à des initiatives comme la "Lyon Welcome Attitude", que Lyon gagne et devient une grande place du tourisme en Europe.

DEVENEZ AMBASSADEUR **ONLYLYON** !

Les principaux acteurs économiques de la métropole lyonnaise ont développé la marque **ONLYLYON** afin d'améliorer la visibilité de Lyon et son rayonnement à l'international. Aujourd'hui, un réseau de plus de 3 700 Ambassadeurs, constitué des forces économiques de la métropole, porte haut les couleurs de Lyon, avec pour mission la promotion des atouts économiques de la métropole. Lyonnais de naissance, de cœur ou d'adoption, devenez vous aussi Ambassadeur **ONLYLYON** !

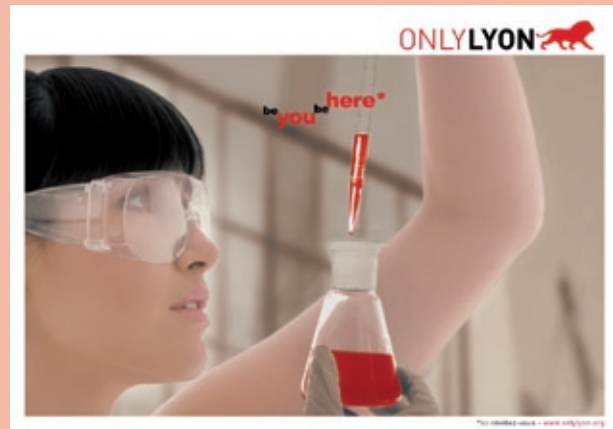
Pour devenir Ambassadeur **ONLYLYON**, connectez-vous sur www.onlylyon.org

I-Care, le nouveau cluster Santé en Rhône-Alpes

Le cluster des technologies de la santé en Rhône-Alpes baptisé I-CARE a récemment été lancé. Ce nom signifie avant tout de mettre la technologie et l'innovation au service du soin et de la santé pour contribuer au progrès médical. **Le dispositif de gouvernance du cluster est composé de 14 industriels représentatifs de la filière des**

technologies de la santé, de 10 institutionnels et assimilés et de deux personnes qualifiées. Il a pour objectif le pilotage et la validation des actions proposées par le cluster et ses partenaires et de consolider les axes stratégiques pour renforcer la compétitivité des entreprises régionales.

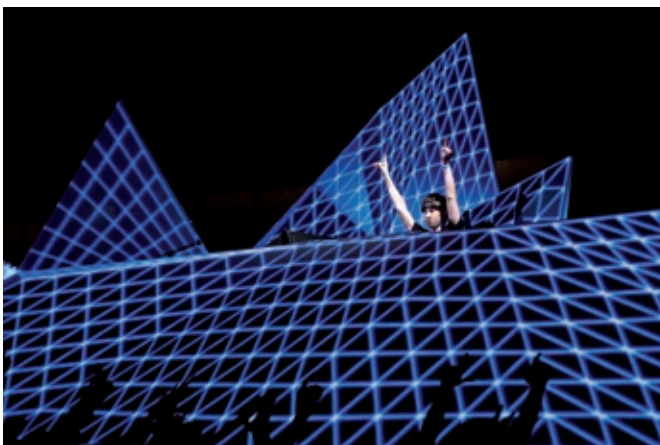
www.i-carecluster.org



➤ Actualité culturelle 2010

L'année 2010 s'annonce encore comme un grand cru culturel pour Lyon. Au programme, une seconde édition du Grand Lyon Film Festival, de belles expositions au Musée des Beaux-Arts, mais aussi les Nuits Sonores et une rétrospective inédite de l'artiste Ben au Musée d'Art Contemporain, entre autres !

Les Nuits Sonores 2010



Les Nuits sonores, festival entièrement consacré aux musiques et aux cultures électroniques numériques et indépendantes, se déroulera cette année du mercredi 12 au dimanche 16 mai 2010, comme chaque année autour du Jeudi de l'Ascension. **2010 sera la 8^{ème} édition du festival, qui connaît un succès croissant d'année en année.** L'édition 2009 avait accueilli 67 500 festivaliers. Comme chaque année, le festival donnera à découvrir Lyon à travers des événements dans une quarantaine de lieux différents : salles de concerts, friches industrielles, musées, galeries, cinémas, places et rues, bars et clubs...

Rétrospective Ben



Après Andy Warhol en 2005 et Keith Haring en 2008, le Musée d'Art Contemporain de Lyon rend hommage en 2010 à l'œuvre de Ben Vautier, artiste majeur du XX^e siècle, connu pour ses performances, installations et peintures. **L'exposition, qui se tiendra du 3 mars au 11 juillet 2010, proposera sur 3 000 m², soit l'intégralité des espaces du MAC de Lyon, plus de 1 000 œuvres retraçant cinquante ans de création,** des toutes premières productions à Nice aux plus récentes, en passant par les appropriations, performances, peintures et installations. Toutes les thématiques que Ben a approfondies dans les séries qui ont contribué à sa renommée sont rassemblées pour la toute première fois : Bananes, Ego, Gestes, Ethnisme, Sexe, Vérité, etc. **Cette exposition sans précédent présente également de nouvelles vidéos et des œuvres créées tout spécialement pour l'occasion.** En resituant l'œuvre de Ben dans son contexte historique, cette rétrospective permettra au visiteur d'approfondir sa compréhension d'un univers dont il n'avait souvent perçu que la part la plus médiatique.

Et aussi :

- **Le Grand Lyon Film Festival** revient du 4 au 10 octobre 2010
- **Les Nuits de Fourvière**, du 4 juin au 31 juillet 2010
- **La Biennale de la Danse**, du 9 septembre au 2 octobre 2010
- ...

En savoir plus www.culture.lyon.fr

➔ Ils ont choisi Lyon avec l'Aderly

CAVISSIMA

Cavissima®, le premier concept en France de constitution et de gestion de cave online par abonnement, a récemment développé son implantation de bureaux en région lyonnaise, investissant de nouveaux locaux à Saint-Didier-au-Mont-d'Or. S'occupant de la logistique de A à Z, la boutique en ligne de Cavissima® présente plus de 350 références parmi les plus beaux millésimes récents, tous issus des grandes régions de production : Bordeaux, Bourgogne, Alsace, Vallée du Rhône, Loire, Languedoc, Sud-Ouest et Champagne. **La sélection des vins et l'évaluation permanente des potentiels de garde sont assurées par John Euvrard, désigné Meilleur Ouvrier Sommelier de France en 2007 et ancien Premier Chef Sommelier au restaurant de Paul Bocuse, à Collonges-au-Mont-d'Or.**

Pour tous les amoureux du vin, Cavissima® propose ainsi une nouvelle approche de la cave à vins, davantage en lien avec les modes de vie d'aujourd'hui. **Ce concept permet de se constituer une cave en toute liberté, à son rythme, où que l'on soit dans le monde, sans contraintes de temps ni d'espace.** Constituer et gérer une cave requiert un aménagement de l'espace certain et la mise en place d'une assurance. Avec ce concept, l'on n'a plus à se soucier de l'encombrement potentiel généré par le stockage des bouteilles. Cavissima® assure également une conservation idéale des vins, garantissant une température constante, veillant ainsi au bon vieillissement des bouteilles. Cavissima® informe également ses clients du moment propice de la dégustation de leurs vins.

www.cavissima.com

ANTHEMIS TECHNOLOGIES ET INNOVATIONS

Anthemis Technologies et Innovations, société d'ingénierie en systèmes électroniques (informatique, système embarqué, optique et mécanique) continue son développement par l'ouverture d'une agence dans le 7^{ème} arrondissement de Lyon. Des investissements TIC ont permis également de mettre à disposition des clients et prospects un nouveau site internet expliquant les métiers d'Anthemis : www.anthemis-technologies.com. **Le service R&D d'Anthemis vient d'être récompensé par ses travaux en obtenant dernièrement l'agrément Crédit d'Impôt Recherche du Ministère, cela permettant aux clients d'Anthemis de bénéficier du CIR.** L'entreprise compte aujourd'hui une équipe performante d'ingénieurs intervenant dans les secteurs du médical, du logiciel embarqué, de l'instrumentation, de l'industrie, de l'aéronautique mais aussi dans le domaine des produits de grande consommation. Les modes d'intervention d'Anthemis vont de la conception sur cahier des charges et/ou en collaborateurs en régie, à la fabrication intégrale des produits (sous-traitance locale ou en Asie), en intégrant l'emballage et le transport. Anthemis, qui compte plus de 50 clients récurrents, s'adresse aux Start-up, TPE, PME mais aussi aux grands-comptes.

Anthemis est accompagnée dans son implantation à Lyon par les équipes de l'Aderly, notamment pour sa recherche de sites en région lyonnaise et ses recrutements.

www.anthemis-technologies.com

QUANTIS

Quantis est spécialisée depuis 2005 dans l'Analyse du Cycle de Vie (ACV) - ou écobilan - de produits et d'entreprises. Anciennement appelée Econtesys, **elle accompagne les entreprises dans la mise en œuvre de leur stratégie de développement durable. Déjà installée à Paris et Soissons, la société a choisi de développer sa présence française dès 2009 en ouvrant un nouveau bureau à Lyon.** Soutenue par l'Aderly dans ses démarches d'implantation, Quantis France est aujourd'hui installée dans 55 m² de locaux qu'elle partage avec Novallia, une entreprise partenaire. La société emploie aujourd'hui une personne à Lyon, mais devrait renforcer son potentiel d'action en région lyonnaise dans les mois à venir.

Outre les ACV, **Quantis développe des solutions informatiques permettant de mesurer les impacts environnementaux des entreprises**, de les accompagner dans la mise en place de l'affichage environnemental de leurs produits, tel qu'inscrit dans le Grenelle de l'Environnement. **Green-e, son premier logiciel web, permet à l'entreprise de capitaliser ses informations environnementales pour en tirer la plus grande valeur ajoutée.** Le développement de la deuxième génération de cette solution informatique est en cours et sortira ce printemps.

Quantis est une entreprise issue du laboratoire de gestion des écosystèmes de l'École Polytechnique Fédérale de Lausanne (EPFL) en Suisse, conjointement avec le Centre interuniversitaire de recherche sur le cycle de vie des produits, procédés et services (CIRAIG) de Montréal. **Basée en Suisse, elle est présente également au Canada (Montréal) et aux Etats-Unis (Boston) et emploie 35 personnes à travers le monde.**

“ Parole de décideur

Nous avons choisi Lyon pour son dynamisme économique qui en fait un espace européen attractif de premier ordre. Le soutien de l'Aderly a été une aide précieuse à notre implantation dans la région. En plus d'être un cadre de vie agréable, Lyon rassemble plusieurs atouts pour Quantis. Sa proximité avec la Suisse et son accessibilité en transports en commun facilitent nos déplacements qui sont nombreux dans notre activité. Nous sommes donc plus proches de nos clients et prospects, donc plus disponibles. De plus, la région lyonnaise accueille sur son territoire des grands groupes comme des PME en essor, autant de clients potentiels. Enfin, il existe à Lyon une volonté politique de dynamiser la région autour des problématiques environnementales qui se traduit notamment par l'existence d'un pôle de compétitivité chimie environnement et d'un réseau d'éco-entreprises.

Julien BOUCHER,
directeur de Quantis France.

www.quantis-intl.com

- > ALR MÉDICAL (France)
- > BATIR EN BOIS (France)
- > ANTHEMIS TECHNOLOGIES (France)
- > BDLP (France)
- > BIMOTOR (Italie)
- > GEDEON GROUP (Espagne)
- > NOVAPHARMA (France)
- > SAPIENS CONSULTING (France)
- > VILLEMONTAIL (France)
- > ALFA LUM (Italie)
- > SINGULEX (Etats-Unis)

Et aussi, retrouvez toutes les implantations de l'Aderly sur www.aderly.com

SILIKEN

Créé en 2001, le groupe espagnol Siliken SA, acteur majeur du secteur des énergies renouvelables et présent en France depuis mars 2008, a récemment ouvert sa 3^{ème} agence régionale à Mions, à proximité de Lyon. La société a bénéficié de l'accompagnement de l'Aderly pour son implantation et notamment pour sa mise en relation avec les acteurs clés de la filière présents à Lyon, comme le cluster Ecoénergies. L'Agence apportera également son expertise en ressources humaines dans les prochains mois pour le recrutement d'un ingénieur spécialisé.

Le choix de développement de Siliken France s'est naturellement porté sur la région Rhône-Alpes car elle fait de la filière photovoltaïque un de ses axes économiques prioritaires. Siliken France souhaite ainsi développer des partenariats avec des installateurs locaux, des fournisseurs et travailler en lien avec les collectivités locales pour participer à la croissance de la région et favoriser l'emploi. Pour Siliken France, il est très important de développer ce réseau afin de pouvoir assurer la pose, la qualité et la maintenance des installations Siliken.



Siliken France propose 3 activités principales : la commercialisation de matériel photovoltaïque (modules solaires, onduleurs, systèmes d'intégration et kit complets), la conception et la réalisation de projets "clés en main" comprenant la fourniture du matériel, la

pose et les démarches administratives, et la location de toitures de grande dimension pour l'installation de centrales solaires photovoltaïques. Siliken France dispose également d'un bureau d'études intégré apportant les conseils techniques sur le design et la réalisation d'installations de projets photovoltaïques sur mesure.

Engagée dans un processus de développement national, la société Siliken France prévoit la création de deux agences supplémentaires d'ici fin 2010 et comptera ainsi 5 agences sur le territoire national et un effectif de 50 salariés.

www.siliken.com

CARTOON DESIGN

Cartoon Design, agence conseil packaging implantée à Toulouse depuis 1982 et plus récemment à Paris, a ouvert fin 2009 un nouveau bureau de développement commercial et marketing à Lyon. Spécialisée dans le packaging en agroalimentaire et santé, **l'implantation à Lyon est une évolution logique pour cette agence qui fait de la proximité avec ses clients l'un de ses plus forts atouts et qui trouve en région lyonnaise un vivier de futurs clients grâce au nombre important d'entreprises issues de ces secteurs.** Cartoon Design a bénéficié de l'accompagnement de l'Aderly pour son installation, notamment pour la présentation des secteurs médical et de l'agroalimentaire en région lyonnaise, la présentation des coûts immobiliers. Formée d'une équipe d'experts en packaging, Cartoon Design accompagne ses entreprises partenaires dans leur réflexion stratégique, la création de l'identité de marque, le lancement de nouvelles gammes, le relifing de produits, la création de PLV et de supports de vente. La société se distingue aussi par son engagement dans l'écodesign. Cartoon Design, c'est aussi une histoire d'hommes et d'attachement avec les entreprises partenaires, pour les aider à trouver le positionnement produit-packaging le plus efficace possible. Une démarche qui séduit visiblement, si l'on en juge par la fidélité de ses principaux clients, le groupe Nutrition et Santé présent à ses côtés depuis 25 ans, Menguy's, les Laboratoires Mayoly Spindler, La Vie Claire...

www.c-cartoon.com

➤ Les rendez-vous du World Trade Center Lyon

Afin d'aider les entreprises à développer des compétences pour mieux se développer à l'international, le World Trade Center de Lyon propose :



- Des clubs

- Club Ressources Humaines Internationales
- Club Juristes d'Entreprises à Vocation Internationales
- Club Membres WTC

- Des conférences et réunions à vocation internationale

- Logistique,
- Finances,
- Droit,
- Mobilité, etc.

- Quelques dates à retenir

- **18 mars** à l'IAE en partenariat avec l'IAE et l'AMCHAM sur le thème "Une démarche éco-responsable, valeur de l'entreprise et moteur de croissance conférence bilingue"
- **23 mars** à la Cité Internationale : "Se développer en Europe : les règles communautaires sont-elles un frein ou un atout (volet juridique, fiscal et social) ?"
- **25 mars** : Club RHI, "La rémunération des expatriés détachés"
- **1^{er} avril** : Club WTC, "Comparatif des différentes formes de management en Allemagne, Etats-Unis et France"
- **Avril** : "Logistique Internationale, l'Algérie : Nouvelles réglementations en matière de paiement et d'importation"

Les clubs et réunions sont gratuits pour les membres du WTC, ouverts au grand public avec participation financière.

Renseignements :

33 (0)4 72 40 57 52 / 33 (0)4 72 40 57 99

ou www.wtc-lyon.com

(rubrique Services/Agenda des réunions)

➤ Le site Aderly prend ses nouvelles couleurs

Suite logique de l'intégration de la marque **ONLYLYON** à la communication de l'ADERLY, le site Internet **www.aderly.com** a récemment pris les couleurs de la marque **ONLYLYON**. Tout comme sa newsletter associée, le site Aderly se décline désormais en noir, blanc et rouge. Au programme, une présentation simplifiée des services de l'ADERLY et de ses experts, une mise en valeur des outils

proposés (cartothèque, photothèque, newsletters, web-tv...), des pages refondues pour la présentation des secteurs clés de la région lyonnaise ou encore une meilleure visibilité des sites d'implantation de la région. Et toujours les actualités de la vie économique ou les dernières implantations en région lyonnaise, qui font le succès du site depuis sa création.



www.aderly.com disponible en allemand, anglais, chinois, espagnol, français, italien et japonais

➤ Ca vient de sortir !

Le Rapport d'Activité 2009 de l'Aderly (en français et en anglais)

Découvrez tous les résultats 2009 de l'Aderly ! En 2009, **56** dirigeants et leurs entreprises nous ont fait confiance pour leur implantation en région lyonnaise. **Ils ont fait le pari d'investir dans notre métropole, et de donner l'opportunité à leurs salariés de bénéficier de la qualité de vie qu'offre Lyon.**

Guide des nouveaux arrivants (en français et en anglais)

Afin de faciliter l'intégration et la période d'adaptation des collaborateurs et de leurs familles récemment arrivés à Lyon, l'Aderly propose désormais un guide qui leur est dédié, répertoriant les contacts utiles, ses bons plans et ses meilleures adresses. **Numéros d'urgence et utiles, services pratiques, démarches administratives, transports, communautés internationales, culture, tourisme, loisirs, shopping...**, ce guide se veut être à la fois clair et pratique, et devenir un outil indispensable à leur quotidien.

Plaquette Acoustique (en anglais)

Consultez toutes nos publications sur **www.aderly.com**

Agenda

Retrouvez l'Aderly au printemps !

- **CLEANTUESDAY (Lyon)**, le 16 mars
- **MISSION DE PROSPECTION SUR LES ECO-TECHNOLOGIES (Allemagne)**, du 23 au 26 mars (en partenariat avec un consultant extérieur)
- **MISSION DE PROSPECTION SUR LA THEMATIQUE DU BÂTIMENT (Japon)**, du 6 au 8 avril (en partenariat avec l'AFII Paris)
- **MISSION DE PROSPECTION SUR LA THEMATIQUE AUTOMOTIVE + SALON SAE (Détroit et Chicago, Etats-Unis)**, du 12 au 16 avril (en partenariat avec LUTB et l'AFII Paris)
- **MISSION DE PROSPECTION + SALON SUSTLIVE (Royaume-Uni)**, du 20 au 22 avril (en partenariat avec Kinetic Cubed)
- **SALON INTERSOLAR (Munich, Allemagne)**, du 9 au 11 juin
- **MISSION DE PROSPECTION SUR LA THEMATIQUE DU SOLAIRE (Chine)**, du 1^{er} au 30 juin (en partenariat avec ERAI)

Abonnement

Pour recevoir gratuitement la lettre 4 fois par an ou la newsletter mensuelle de l'Aderly, envoyez vos coordonnées sur papier libre à Aurélie MAGNIN à l'adresse ci-contre, par fax au 04 72 40 57 35 ou à magnin@aderly.com.

ADERLY
AGENCE POUR LE DÉVELOPPEMENT ÉCONOMIQUE DE LA RÉGION LYONNAISE
PLACE DE LA BOURSE - 69289 LYON CEDEX 02 - FRANCE
TÉL.: 33 (0)4 72 40 57 50 - Fax : 33 (0)4 72 40 57 35 - aderly@aderly.com
www.aderly.com / www.onlylyon.org